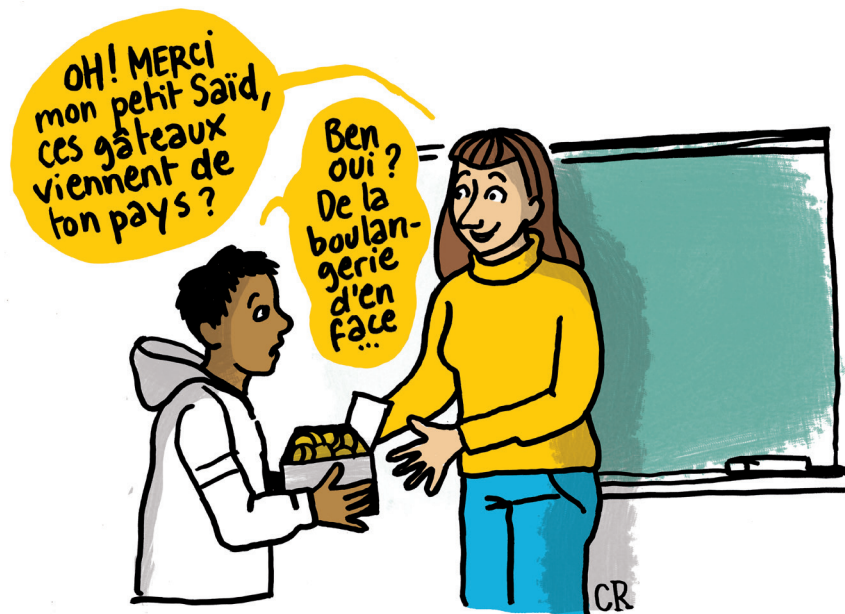


Migrations, se libérer des idées reçues

Révéler ce qui nous relie



Présentation

L'immigration a actuellement une place prépondérante dans les sphères médiatiques et politiques françaises. Souvent présentée comme un «problème», elle est sujette à des nombreuses critiques, envisagée comme un tout homogène, nouveau et dangereux.

Ce temps de rencontre a pour but de prendre du recul sur ce que sont les migrations, à la fois dans une perspective historique mais également dans une perspective plus globale: européenne et mondiale.

Il a également pour objectif de déconstruire un certain nombre d'idées reçues sur les migrations (comme celle d'une invasion par exemple) et de débiter ainsi un travail de de prise de recul et d'analyse de nos propres représentations.

Contenus

- Réfugié.e, immigré.e, expatrié.e, sans papiers, demandeur.se d'asile... De qui parle-t-on?
- Historique des migrations en France
- La réalité migratoire aujourd'hui en France
- Migrations : une perspective mondiale

Modalités et ressources pédagogiques

- Apports théoriques (sociologie, histoire, démographie)
- Supports visuels : archives, données statistiques, cartes
- Bibliographie et sitographie thématiques

Public

Associations, entreprises, collectivités (salarié.e.s/ bénévoles)

Profil de l'intervenante

Oriane Amalric, sociologue spécialisée en sociologie du genre, sociologie des migrations et sociologie des inégalités

Durée et modalités d'organisation

- 2 heures 30
- De 10 à 30 participant.e.s

Tarifs et conditions

- 300 € H.T. (+20% de TVA, soit 360 € T.T.C.) Tarif hors frais de logement, transport, restauration
- L'intervention est maintenue à partir de 10 inscrit.e.s
- Conditions de règlement : 100% sur présentation de la facture
- Conditions d'annulation : plus d'un mois avant : pas de dédit / Entre un mois et deux semaines avant : dédit de 50% / Moins de deux semaines avant : dédit de 100%

à portée
devue

A portée de vue fait partie de la Coopérative d'Activités et d'Emploi
Coopaname SCOP-SA
à capital variable
RCS Paris B 448 762 526
Siret : 448 762 526 00136 NAF 7830Z
N° Intracom : FR49 448 762 526
N° déclaration d'activité formation : 11 75 38725 75

- 06 24 74 03 98 -
ecrire@aporteedevue.fr - www.aporteedevue.fr